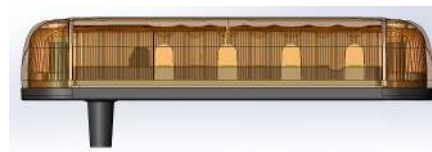


Blikající světlo se 7 vysoce svítivými LED diodami



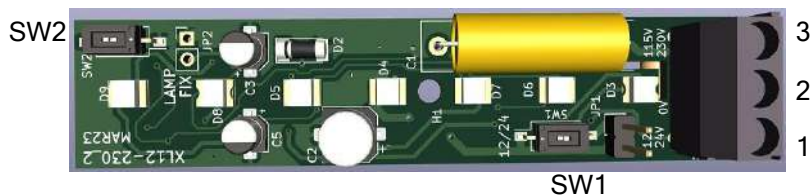
TECHNICKÉ SPECIFIKACE

- Flashing frequency: 2/4 Hz

Napájení: 230 V AC - 24 V AC / DC

- Absorpce: 240 mA MAX ac - 120 mA MAX stejnosměrný proud, když svítí LED diody

- **VAROVÁNÍ: TENTO VÝROBEK FUNGUJE I VE VYSOKÉM NAPĚTÍ!**



INSTALACE

Napájení: 24V AC/DC

Pin 1 = + 24Vss

Pin 2 = -24 Vdc

SW1: pokud je k dispozici, přepínejte mezi 12 a 24 V AC/DC

Napájecí zdroj 230 V AC: mezi kolíky 2 a 3

SW2: pro výběr pevného nebo blikajícího světla.

OFF: blikající světlo (s přerušovačem)

ON: pevné osvětlení

Blikající světlo t zůstává uložené i v případě výpadku napájení.

Rozměry:

délka: 130mm

šířka: 27mm

výška: 28mm

